

- NOTAS GERAIS:
- 1- TUBULAÇÃO EM COBRE CLASSE –A, COM PONTAS LISAS PARA SOLDA, TIPO ENCAIXE.
 - 2- A ADESAO DE PEÇAS DEVERÁ SEGUIR A RECOMENDAÇÃO DA NORMA ABNT NBR 12188.
 - 3- A TUBULAÇÃO E CONEXÕES DEVERÃO VIR PRÉ LAVADAS E ESTERILIZADAS DE FÁBRICA OU DO FORNECEDOR.
 - 4- AS TUBULAÇÕES DE COBRE DEVEM SER FIXADAS COM BRAÇADEIRAS METÁLICAS COM PROTEÇÃO DA TUBULAÇÃO EM BORRACHA NEOPRENE E APOIADAS EM SUPORTES METÁLICOS, RESISTENTE E ADEQUADOS AOS PONTOS ONDE INSTALADOS. NO CASO DE SUPORTES A APLICAÇÃO DESTES DEVE SER A INTERVALOS CONDICIONADOS AO PESO E COMPRIMENTO, BUSCANDO EVITAR A FLEXÃO DOS TUBOS CONDUTORES DE FLUIDOS.
 - 5- AS TUBULAÇÕES DEVERÃO SER PINTADAS EM TODA SUA EXTENSÃO O QUE INCLUI OS TARUGOS INDEPENDENTE DE SER INSTALAÇÃO APARENTE OU EMBUTIDA, PARA A QUALQUER TEMPO, SER POSSÍVEL A SUA IDENTIFICAÇÃO
- AR MEDICINAL – AMARELO SEGURANÇA *PADRÃO MUNSELL 5Y 8/12
OXIGÊNIO – VERDE EMBLEMA *PADRÃO MUNSELL 2,5G 4/8
- 6- APÓS A FINALIZAÇÃO DAS INSTALAÇÕES DEVERÁ SER SEGUIDO A RECOMENDAÇÃO DA NORMA ABNT NBR 12188, "ENSAIO PARA COMISSONAMENTO DA INSTALAÇÃO DO SISTEMA CENTRALIZADO".
 - 7- APÓS A VALIDAÇÃO DO TESTE DE ESTANQUEIDADE DEVE SER FEITA UMA PURGA PONTO POR PONTO DE CADA GÁS COM O OBJETIVO DE REMOVER AS LIMÁLIAS DE COBRE E O GÁS DAS SOLDAS. CADA PONTO DEVE SER PURGADO POR PELO MENOS 30 SEGUNDOS.
 - 8- APÓS A LIMPEZA DAS SUJIDADES DEVE SER DESPRESSURIZADA A LINHA E PRESSURIZADA NOVAMENTE COM O GÁS PARA O QUAL A TUBULAÇÃO FOI CONFECCIONADA. REPETIR POR DUAS VEZES ESSE PROCEDIMENTO.

- LEGENDA:
- AR – AR COMPRIMIDO MEDICINAL
 - OX – OXIGÊNIO MEDICINAL
 - PAINEL DE ALARME
 - TE
 - COTOVELO
 - POSTO DE CONSUMO OXIGÊNIO
 - POSTO DE CONSUMO AR MEDICINAL

FG	OXIGÊNIO MEDICINAL
FAW	AR COMPRIMIDO MEDICINAL
FAWV	AR COMPRIMIDO E VÁCUO ODONTOLÓGICO
IS	CHAMADA DE ENFERMAGEM

TÍTULO DO PROJETO

UNIDADE BÁSICA DE SAÚDE - PORTE 1

PROPRIETÁRIO

PREFEITURA MUNICIPAL DE TERRA DE AREIA - RS

SECRETARIA MUNICIPAL DA SAÚDE

CNPJ PREFEITURA

90.256.660/0001-20

ENDERÇO

Rua Tancredo Neves, nº 500, Centro - Terra de Areia-RS

CNPJ FMS

12.195.568/0001-94

TÍTULO DA PRANCHIA

INSTALAÇÕES DE GASES MEDICINAIS

RESPONSÁVEL TÉCNICO PELO PROJETO

Eng. Israel da Costa do Amaral
CREA/RJ 10107250

RESPONSÁVEL PELA SECRETARIA MUNICIPAL DE SAÚDE

Rejane Hoffmann Menguer
Secretária de Saúde

DESCRIÇÃO DA ETAPA

PROJETO EXECUTIVO

REVISÃO

R03

DATA

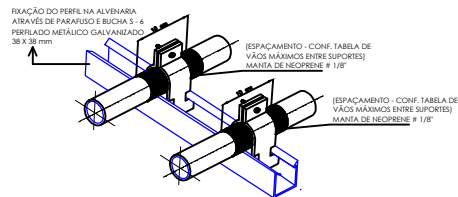
25/02/2025

ESCALA

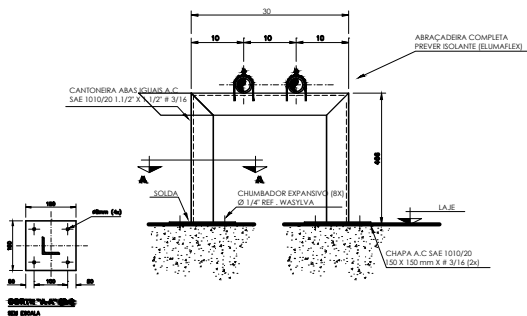
SEM ESCALA

PRANCHIA

1/1

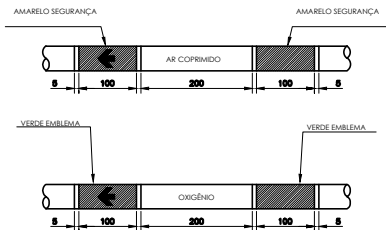


DETALHE DE SUPORTES PARA TUBULAÇÃO - 01
SEM ESCALA



DETALHE DE SUPORTES PARA TUBULAÇÃO - 02
SEM ESCALA

VÃO MÁXIMOS ENTRE SUPORTES DOS TUBOS		
Ø EXTERNO [mm]	VÃO MÁXIMO VERTICAL [m]	VÃO MÁXIMO HORIZONTAL [m]
ATE 15	1,8	1,5



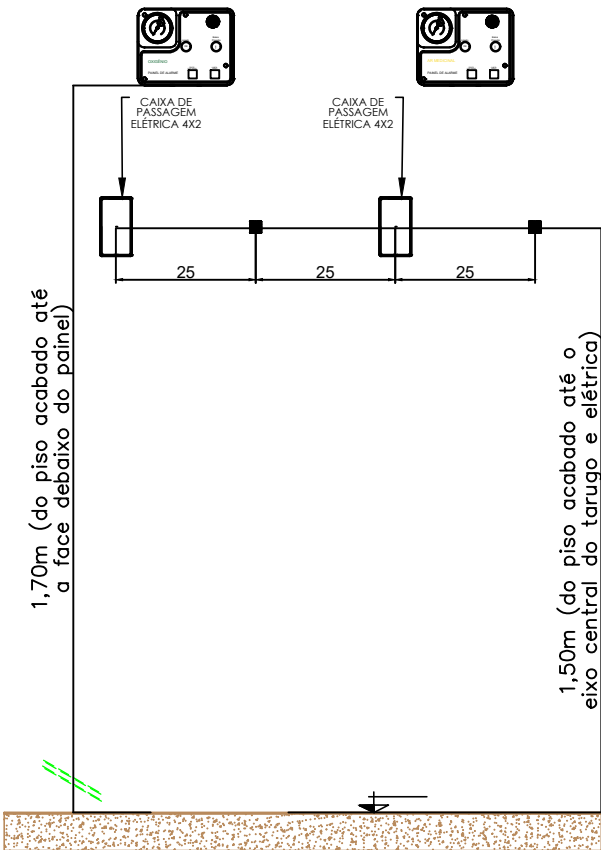
NOTAS GERAIS:
A PINTURA NAS TUBULAÇÕES DE GASES E DE VÁCUO DEVE SER APLICADA EM TODA A SUA EXTENSÃO, INDEPENDENTE DE SER INSTALADA APARENTE OU EMBUTIDAS, PARA A QUALQUER TEMPO, SER POSSÍVEL A SUA IDENTIFICAÇÃO, CONFORME ABAIXO:

FLUIDO	COR	PADRÃO MUNSELL
AR MEDICINAL	AMARELO-SEGURANÇA	8Y 8/12
OXIGÊNIO	VERDE-EMBLEMA	2,5 6 4/8

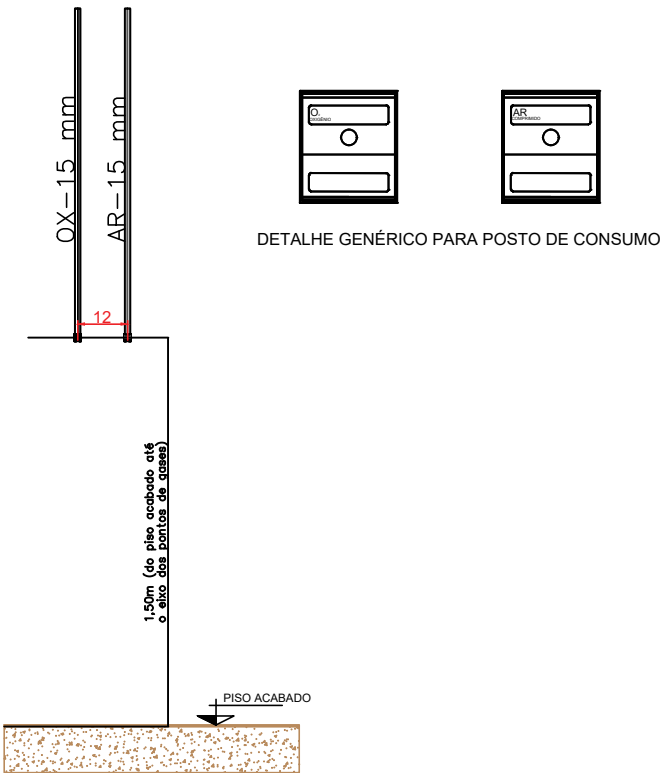
NAS TUBULAÇÕES DE AR COMPRIMIDO E OXIGÊNIO DEVEM SER APLICADAS ETIQUETAS ADESIVAS COM LARGURA MÍNIMA DE 20 MM E COM FUNDO NA COR BRANCA, DA SEGUINTE FORMA:

- COM O NOME DO GÁS RESPECTIVO, EM LETRAS NA ALTURA MÍNIMA DE 10 MM, EM CAIXA ALTA E NA COR PRETA;
- COM UMA SETA NA COR PRETA, EM ALTURA MÍNIMA DE 10 MM, INDICANDO O SENTIDO DO FLUXO;
- APLICADAS A CADA 5 M NO MÍNIMO, NOS TRECHOS EM LINHA RETA;
- APLICADAS NO INÍCIO DE CADA RAMAL;
- NAS DESCIDAS DOS POSTOS DE UTILIZAÇÃO;
- DE CADA LADO DAS PAREDES, FORROS E ASSOALHOS, QUANDO ESTES SÃO ATRAVESSADOS PELA TUBULAÇÃO;
- EM QUALQUER PONTO ONDE FOR NECESSÁRIO ASSEGURAR IDENTIFICAÇÃO.

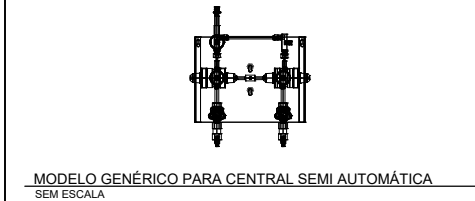
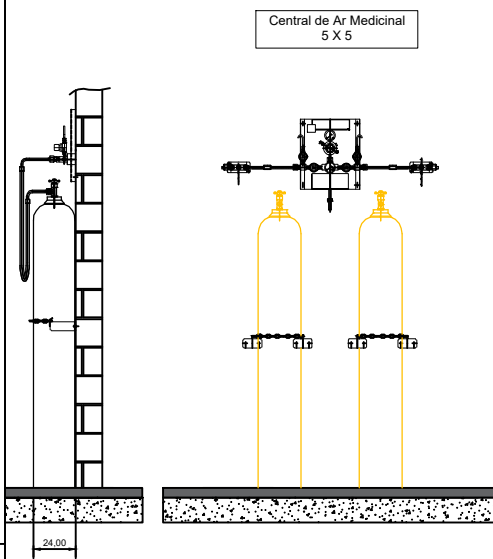
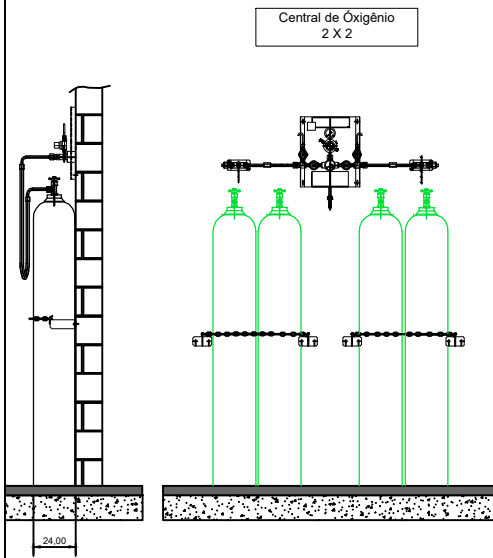
REFERÊNCIA ABNT 12188 ANEXO A PÁG 20



DETALHE PARA TARUGO DO PAINEL DE ALARME
SEM ESCALA



DETALHE PARA TARUGO POSTO DE CONSUMO
SEM ESCALA



NOTAS GERAIS: **CENTRAIS DE CILINDROS DE ÓXIGÊNIO**

- PREVER NA SALA PORTA DE ABRIR DO TIPO PALHETA EM ALUMÍNIO BRANCO COM VENTILAÇÃO.
- PREVER ATERRAMENTO.

CENTRAL DE CILINDROS TIPO 2 X 2
DEVE TER AS SEGUINTE CARACTERÍSTICAS.

- POSSUIR 02 REGULADORES DE PRESSÃO
- POSSUIR ALAVANCA CENTRAL PARA REGULAGEM DE PRESSÃO
- INVERSÃO DE LADO PREFERENCIAL DE USO DOS CILINDROS..
- 4 MANGUEIRAS COM CORDOALHA EM INOX INTERNO TUBO METÁLICO FLEXÍVEL EM AÇO INOX AISI 321 COM 02 CAPAS DE FIOS TRANÇADOS DE AÇO INOX 304 COMPRIMENTO 1000mm, COM CABO DE AÇO DE SEGURANÇA PRESSÃO DE TRABALHO 200 kgf/cm² COM CONECTOR ABNT
- 2 CORRENTES PARA FIXAR CILINDROS.
- 4 SUPORTES DE CORRENTES.

NOTAS GERAIS: **CENTRAIS DE CILINDROS DE AR MEDICINAL**

- PREVER NA SALA PORTA DE ABRIR DO TIPO PALHETA EM ALUMÍNIO BRANCO COM VENTILAÇÃO.
- PREVER ATERRAMENTO.

CENTRAL DE CILINDROS TIPO 1 X 1
DEVE TER AS SEGUINTE CARACTERÍSTICAS.

- POSSUIR 02 REGULADORES DE PRESSÃO
- POSSUIR ALAVANCA CENTRAL PARA REGULAGEM DE PRESSÃO
- INVERSÃO DE LADO PREFERENCIAL DE USO DOS CILINDROS..
- 2 MANGUEIRAS COM CORDOALHA EM INOX INTERNO TUBO METÁLICO FLEXÍVEL EM AÇO INOX AISI 321 COM 02 CAPAS DE FIOS TRANÇADOS DE AÇO INOX 304 COMPRIMENTO 1000mm, COM CABO DE AÇO DE SEGURANÇA PRESSÃO DE TRABALHO 200 kgf/cm² COM CONECTOR ABNT
- 2 CORRENTES PARA FIXAR CILINDROS.
- 4 SUPORTES DE CORRENTES.

NOTAS/OBSERVAÇÕES: **AR MEDICINAL ODONTOLÓGICO**

1. PREVER INTERRUPTOR E ILUMINAÇÃO.
2. PREVER ATERRAMENTO ELÉTRICO PARA O COMPRESSOR.
3. AS PORTAS DEVERÃO SER DO TIPO PALHETA EM ALUMÍNIO BRANCO COM VENTILAÇÃO.
4. PREVER ALIMENTAÇÃO ELÉTRICA PARA O COMPRESSOR.
5. O COMPRESSOR DEVE TER VAZÃO PARA ATENDER A DEMANDA DE 01 CADEIRA ODONTOLOGIA.

NOTAS/OBSERVAÇÕES: **BOMBA DE VÁCUO ODONTOLOGIA**

1. PREVER INTERRUPTOR E ILUMINAÇÃO.
2. PREVER ATERRAMENTO ELÉTRICO PARA A BOMBA DE VÁCUO.
3. AS PORTAS DEVERÃO SER DO TIPO PALHETA EM ALUMÍNIO BRANCO COM VENTILAÇÃO.
4. A BOMBA DE VÁCUO DEVE TER VAZÃO PARA ATENDER A DEMANDA DE 01 CADEIRA ODONTOLOGIA.

TÍTULO DO PROJETO
UNIDADE BÁSICA DE SAÚDE - PORTE 1
PROPRIETÁRIO
PREFEITURA MUNICIPAL DE TERRA DE AREIA - RS
SECRETARIA MUNICIPAL DA SAÚDE

CNPJ PREFEITURA:
90.256.660/0001-20
ENDEREÇO
Rua Tancredo Neves, nº 500, Centro - Terra de Areia-RS
CNPJ FMS:
12.195.568/0001-94

TÍTULO DA PRANCHA
DETALHES PARA TUBULAÇÕES DE GASES MEDICINAIS

RESPONSÁVEL TÉCNICO PELO PROJETO:

Eng. Israel da Costa do Amaral
CREA/RJ 10107250

RESPONSÁVEL PELA SECRETARIA MUNICIPAL DE SAÚDE:

Rejane Hoffmann Menguer
Secretária de Saúde

REVISÃO
R01
UNIDADE
METROS
DATA
25/02/2025
ESCALA
SEM ESCALA

PRANCHA

1/1