

- 

R-19 02 Unidades

- 

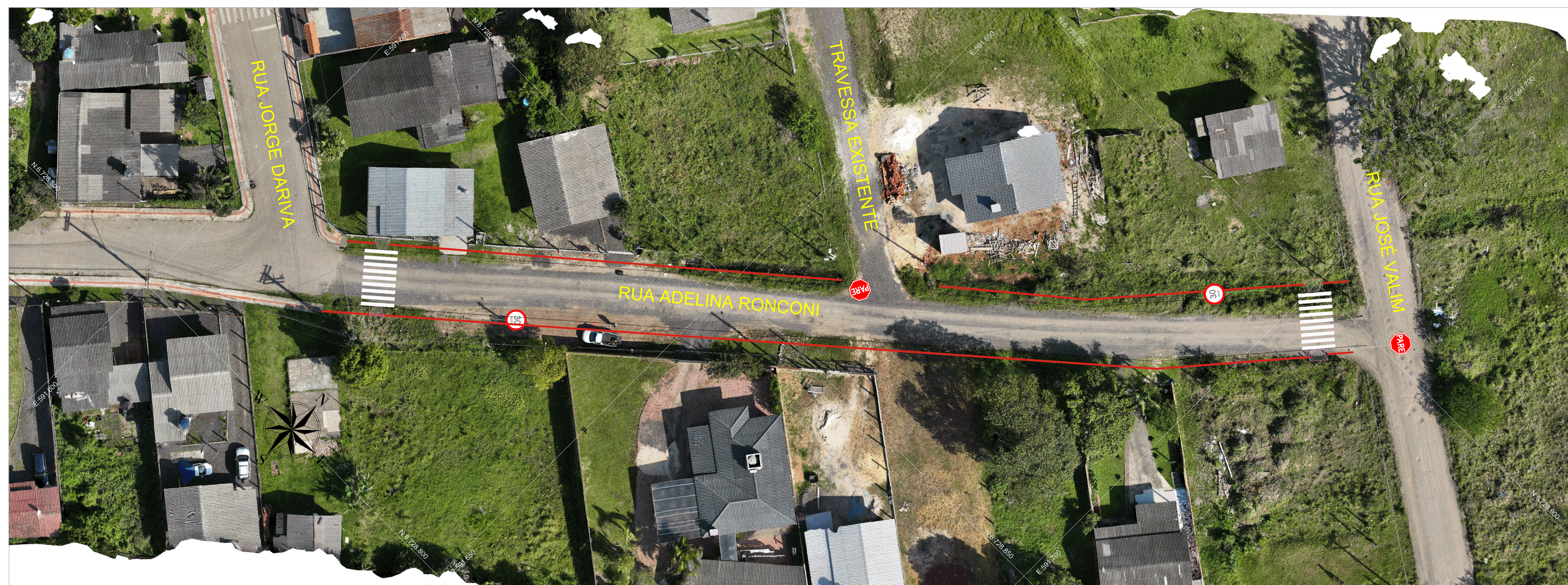
R-01 02 Unidades

FTP
FAIXA DE TRAVESSIA DE PEDESTRES 02 Unidades

RAMPA ACESSIBILIDADE 04 Unidades

-

■ PISO TÁTIL 45,60m²



ISRAEL DA COSTA DO AMARAL
CREA/RJ 10107250
Engenheiro Civil - Sec. de Obras

ESTADO DO RIO GRANDE DO SUL

endereço:

RUA ADELINA RONCONI - TERRA DE AREIA / RS

proprietário:

PREFEITURA MUNICIPAL DE TERRA DE AREIA / RS

escala:

1:500

assunto:

PROJETO DE SINALIZAÇÃO VERTICAL E HORIZONTAL QUANTITATIVO E DETALHAMENTOS

	data:

OUT/24

prancha nº:

03/03